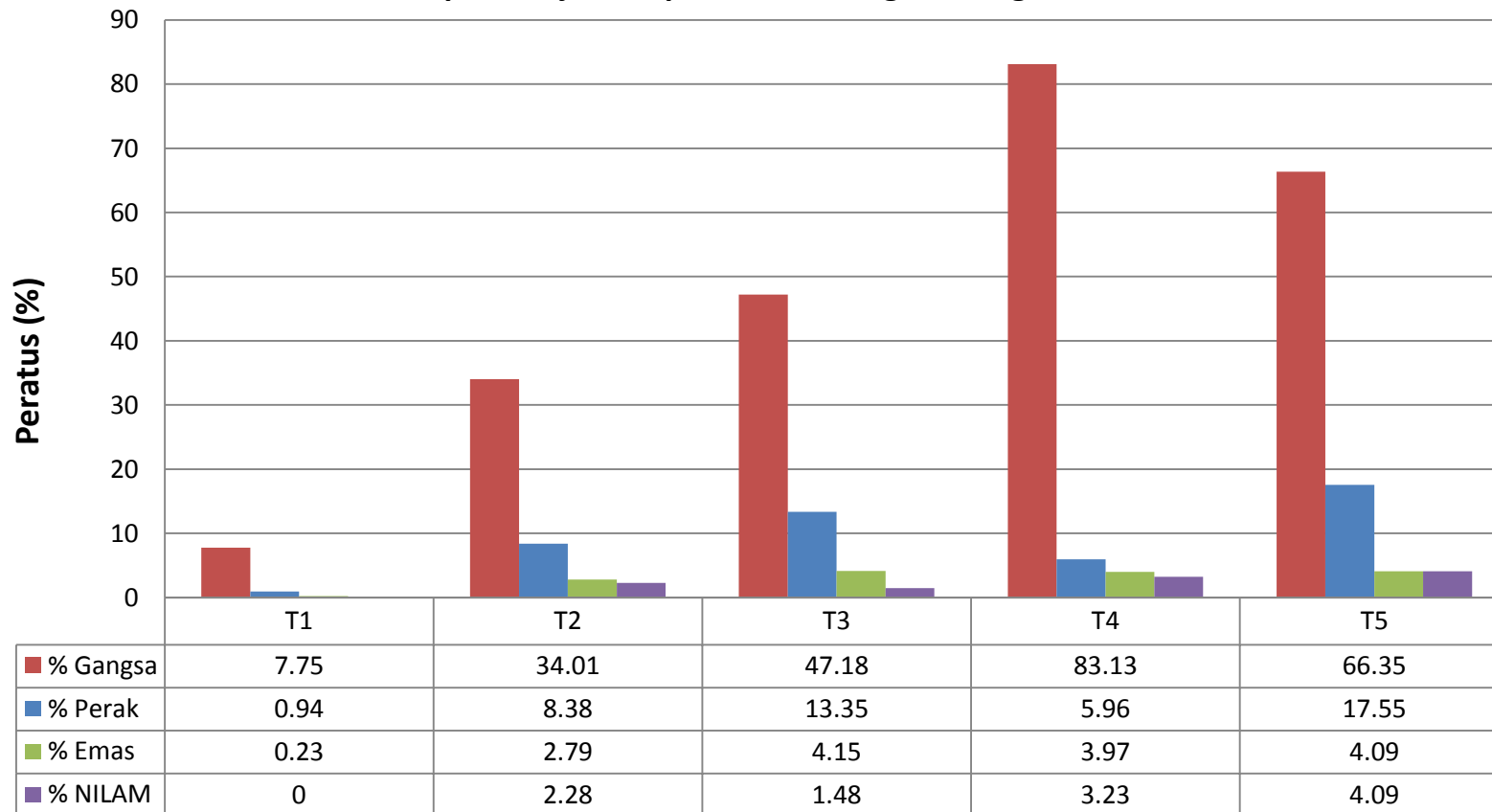


### Rumusan Pencapaian Tahap Jauhari Mengikut Tingkatan Pada Tahun 2013

Tingkatan	Bil. Murid Layak	Bil. Gangsa	% Gangsa	Bil. Perak	% Perak	Bil. Emas	% Emas	Bil. NILAM	% NILAM	Bil. Jauhari	% Jauhari Kelayakan
T1	426	33	7.75	4	0.94	1	0.23	0	0	38	8.92
T2	394	134	34.01	33	8.38	11	2.79	9	2.28	187	47.46
T3	337	159	47.18	45	13.35	14	4.15	5	1.48	223	66.17
T4	403	335	83.13	24	5.96	16	3.97	13	3.23	388	96.28
T5	416	276	66.35	73	17.55	17	4.09	17	4.09	383	92.07
<b>Jumlah</b>	<b>1976</b>	<b>937</b>	<b>47.42</b>	<b>179</b>	<b>9.06</b>	<b>59</b>	<b>2.99</b>	<b>44</b>	<b>2.23</b>	<b>1219</b>	<b>61.69</b>

### Rumusan Pencapaian Sijil Tahap Jauhari Mengikut Tingkatan Pada Tahun 2013



---